

배관기기 종합카탈로그



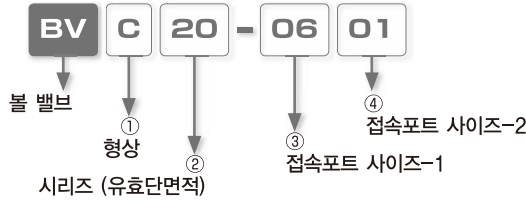
BALL VALVES 볼 밸브 INDEX

특징 및 장점	620
주문형식	621
압축공기의 차단방법	621
구조도	622
개별주의사항	622
표준제품 일람표	623
접속부위 착탈방법	624
10 시리즈 치수도	625
20·60 시리즈 치수도	628

금속계열
스텐 밸브
고강도 티타늄계열
소형 레귤레이터
프레셔 컨트롤러
프러셔게이지
체크 밸브
저작동압 체크 밸브
저작동압 체크 밸브 PP
소용기
차인지 밸브
핸드 밸브
볼 밸브
메커니컬 밸브
폴리우레탄 튜브
지방 함유폴리우레탄 튜브
소프트 폴리우레탄 튜브
나일론 튜브
진공용 튜브
폴리올레핀 튜브
플랫 튜브
코일링 튜브
트윈 코일링 튜브
불소수지(FDA) 튜브
불소수지(PPF) 튜브
폴리아미드 튜브
불소수지(FDA) 튜브-완결용
불소수지(PPF) 튜브-완결용
우레탄 튜브 클린 용 교장
스캐터 튜브
대전방지 튜브
튜브 바인더
튜브 커터
튜브 컷 니퍼
튜브 스트리머 커터
인서트링
튜브 릴

주의 사용하기 전에 부록(前)-P.80의 「안전상의 주의」를 반드시 읽어 주십시오.

주문형식 (예)



① 형상

기호	형상	기호	형상	기호	형상	기호	형상
C	스트레이트	U	유니언 스트레이트	G	이경 유니언 스트레이트	M	패널 유니언 스트레이트
LC	엘보	LU	유니온 엘보	LG	이경 유니언 엘보	LM	패널 유니언 엘보

② 시리즈 (유효단면적)

- 무기입 : 10시리즈 (유효단면적 : 10mm²)
- 20 : 20시리즈 (유효단면적 : 20mm²)
- 60 : 60시리즈 (유효단면적 : 60mm²)

③ 접속포트 사이즈-1 (튜브 사이즈)

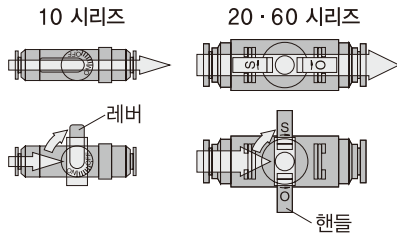
기호	밀리 사이즈						인치 사이즈					
	3	4	06(6)	08	10	12	1/8	5/32	1/4	5/16	3/8	1/2
사이즈	ø3	ø4	ø6	ø8	ø10	ø12	ø3.18	ø3.97	ø6.35	ø7.94	ø9.53	ø12.7

* ø6mm의 () 안의 기호는 ø10 시리즈의 기호입니다.

④ 접속포트 사이즈-2 (나사 사이즈)

기호	관용테이퍼나사			
	01	02	03	04
사이즈	R1/8	R1/4	R3/8	R1/2

압축공기의 공급 및 차단방법



■ 입·출력 방향성이 없기 때문에 어느 방향으로도 자유롭게 접속할 수 있습니다.

10 시리즈 : 레버를 반시계방향(좌)으로 돌리면 에어가 흐르고 시계방향(우)으로 돌리면 차단됩니다.

20·60 시리즈 : 핸들을 O(Open) 방향으로 돌리면 에어가 흐르고 S(Stop) 방향으로 돌리면 차단됩니다.

- 금속계절판
- 소용량 밸브
- 고경 오리피스 밸브
- 소형 레귤레이터
- 프레셔 컨트롤러
- 포셔게이지
- 체크 밸브
- 저작동압 체크 밸브
- 저작동압 체크 밸브 PP
- 소용량기
- 체인지 밸브
- 핸드 밸브
- 볼 밸브
- 메커니컬 밸브
- 폴리우레탄 튜브
- 저방 폴리우레탄 튜브
- 소프트 폴리우레탄 튜브
- 나일론 튜브
- 진공용 튜브
- 폴리올레핀 튜브
- 플랫 튜브
- 코일링 튜브
- 트윈 코일링 튜브
- 불소지(FDA) 튜브
- 불소지(FDA) 튜브
- 폴리아미드 튜브
- 불소지(FDA) 튜브 환형광
- 불소지(FDA) 튜브 환형광
- 외벽면 튜브 클린 용도용
- 스퍼터 튜브
- 대전방지 튜브
- 튜브 바인더
- 튜브 커터
- 튜브 컷 니퍼
- 튜브 스트리퍼 커터
- 인서트링
- 튜브 릴

표준제품 일람표

10 시리즈 나사 ⇔ 튜브의 접속

형 상	수록 페이지	나사 사이즈	튜브외경		
			3	4	6
BVC 스트레이트	625	R1/8	●	●	●
BVC 엘보-B	627	R1/8	●	●	●

형 상	수록 페이지	튜브외경	나사 사이즈	
			3	R1/8
BVC 엘보-A	627	3		●
		4		●
		6		●

10 시리즈 튜브 ⇔ 튜브의 접속

형 상	수록 페이지	튜브외경-1	튜브외경-2				
			3	4	6	1/8	5/32
EVU 유니언 스트레이트	628	3	●				
		4		●			
		6			●		
		1/8				●	
BVC 이경 유니언 스트레이트	628	5/32					●
		4	●				
BVM 패널 유니언 스트레이트	626	6		●			
		6		●	●		

형 상	수록 페이지	튜브외경-1	튜브외경-2				
			3	4	6	1/8	5/32
EVU 유니언 엘보	626	3	●				
		4		●			
		6			●		
		1/8				●	
		5/32					●
BVC 이경 유니언 엘보	626	3		●			
		4	●				
		6		●	●		
BVM 패널 유니언 엘보	627	6		●	●		

20·60 시리즈 나사 ⇔ 튜브의 접속

형 상	수록 페이지	나사 사이즈	튜브외경			
			6	8	10	12
BVC 스트레이트	628	R1/8	●	●	●	●
		R1/4	●	●	●	●
		R3/8	●	●	●	●
		R1/2			●	●

형 상	수록 페이지	나사 사이즈	튜브외경			
			6	8	10	12
BVC 엘보	630	R1/8	●	●	●	●
		R1/4	●	●	●	●
		R3/8	●	●	●	●
		R1/2			●	●

20·60 시리즈 튜브 ⇔ 튜브의 접속

형 상	수록 페이지	튜브외경-1	튜브외경-2								
			6	8	10	12	1/4	5/16	3/8	1/2	
EVU 유니언 스트레이트	628	6	●								
		8		●							
		10			●						
		12				●					
		1/4					●				
		5/16						●			
BVC 이경 유니언 스트레이트	628	3/8							●		
		1/2								●	
		8	●								
BVM 패널 유니언 스트레이트	629	12			●						
		5/16				●					
		1/2								●	

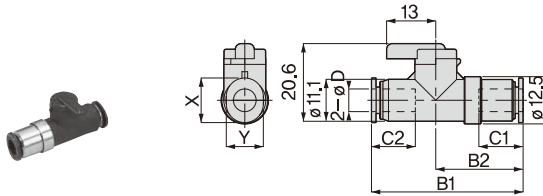
형 상	수록 페이지	튜브외경-1	튜브외경-2								
			6	8	10	12	1/4	5/16	3/8	1/2	
EVU 유니언 엘보	629	6	●								
		8		●							
		10			●						
		12				●					
		1/4					●				
		5/16						●			
		3/8							●		
BVC 이경 유니언 엘보	629	1/2								●	
		6									
		8	●								
		10		●							
		12			●						
		1/4				●					
BVM 패널 유니언 엘보	630	5/16								●	
		3/8								●	
		1/2								●	

- 금속기밀본
- 스톱 밸브
- 고경 연리스 밸브
- 소형 레귤레이터
- 프레셔 컨트롤러
- 프레스기
- 체크 밸브
- 저작동압 체크 밸브
- 저작동압 체크 밸브 PP
- 소음기
- 채인지 밸브
- 핸드 밸브
- 볼 밸브
- 메커니컬 밸브
- 폴리우레탄 튜브
- 지방 함유우레탄 튜브
- 소프트 폴리우레탄 튜브
- 나일론 튜브
- 진공용 튜브
- 폴리올레핀 튜브
- 플랫 튜브
- 코일링 튜브
- 트윈 코일링 튜브
- 불소수지(FDA) 튜브
- 불소수지(FDA) 튜브
- 폴리아미드 튜브
- 불소수지(FDA) 튜브
- 불소수지(FDA) 튜브
- 올레핀 튜브
- 클린 룸 포장
- 스퍼터 튜브
- 대전방지 튜브
- 튜브 바인더
- 튜브 커터
- 튜브 컷 니퍼
- 튜브 스토리지 커터
- 인서트링
- 튜브 릴

10 시리즈 치수도 (mm)

유니언 스트레이트

BVU 10

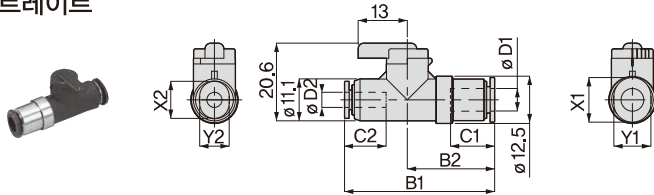


단위 : mm

형 식	튜브외경 øD	B1	B2	튜브엔드 C1	튜브엔드 C2	X	Y	유효단면적 (mm ²)	중량 (g)
BVU3-3 NEW	3	36,9	20,3	10,9	11	9,8	7,8	2,3	13
BVU4-4	4	36,9	20,3	10,9	11	9,8	7,8	3,4	13
BVU6-6	6	40,1	23,1	11,7	11,6	11,8	9,8	10,3	13
BVU1/8-1/8	1/8	36,9	20,3	10,9	11	9,8	7,8	2,3	13
BVU5/32-5/32	5/32	36,9	20,3	10,9	11	9,8	7,8	3,4	3

이경 유니언 스트레이트

BVG 10

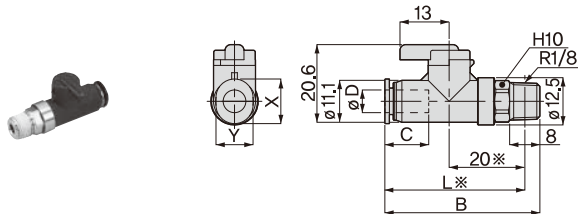


단위 : mm

형 식	튜브외경 øD1	튜브외경 øD2	B1	B2	튜브엔드 C1	튜브엔드 C2	X1	Y1	X2	Y2	유효단면적 (mm ²)	중량 (g)
BVG4-3 NEW	4	3	36,9	20,3	10,9	11	9,8	7,8	9,8	7,8	2,4	13
BVG6-4	6	4	39,7	23,1	11,7	11	11,8	9,8	9,8	7,8	3,8	13

스트레이트

BVC 10



단위 : mm

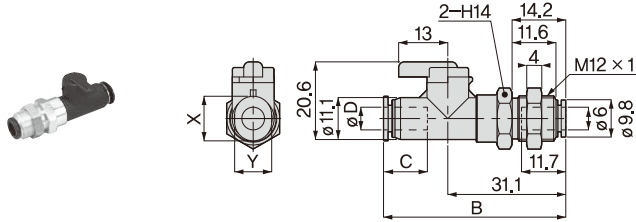
형 식	튜브외경 øD	B	L	튜브엔드 C	X	Y	유효단면적 (mm ²)	중량 (g)
BVC01-3 NEW	3	40,6	36,6	11	9,8	7,8	2,5	15
BVC01-4	4	40,6	36,6	11	9,8	7,8	3,8	15
BVC01-6	6	41	37	11,6	11,8	9,8	10,5	15

* L 치수는 나사 취부 후의 참고 치수입니다.

금속기밀본
스토프 밸브
고경 오픈스 밸브
소형 레귤레이터
프레셔 컨트롤러
포셔게지
체크 밸브
저작동압 체크 밸브
저작동압 체크 밸브 PP
소음기
체인지 밸브
핸드 밸브
볼 밸브
메카니컬 밸브
폴리우레탄 튜브
저방 물우레탄 튜브
소프트 폴리우레탄 튜브
나일론 튜브
진공용 튜브
폴리올레핀 튜브
플랫 튜브
코일링 튜브
트윈 코일링 튜브
불소제(Fu) 튜브
불소제(Fu) 튜브
폴리아미드 튜브
불소제(Fu) 튜브-플렉시블
불소제(Fu) 튜브-플렉시블
우레탄 튜브-클린 룸 표장
스퍼터 튜브
대전방지 튜브
튜브 바인더
튜브 커터
튜브 컷 니퍼
튜브 스트리퍼 커터
인서트링
튜브 릴

금속기밀본
스텝밸브
고장인식시스템
소형 레귤레이터
프레셔 컨트롤러
프레서 제지
체크 밸브
저작동압 체크 밸브
저작동압 체크 밸브PP
소음기
제어밸브
핸드 밸브
볼 밸브
메카니컬 밸브
플리우레탄 튜브
지방 방수밸브
스프링 플리우레탄 밸브
나일론 튜브
진공용 튜브
플리우레탄 튜브
플랫 튜브
코일링 튜브
트윈 코일링 튜브
플라스틱(PP) 튜브
플라스틱(PA) 튜브
플리아미드 튜브
플라스틱(PP) 튜브용 플랜지
플라스틱(PA) 튜브용 플랜지
우레탄 튜브용 플랜지
스퍼터 튜브
대전방지 튜브
튜브 비인더
튜브 커터
튜브 컷 나뉨
튜브 스트랩 커터
인서트링
튜브 릴

패널 유니언 스트레이트 BVM 10

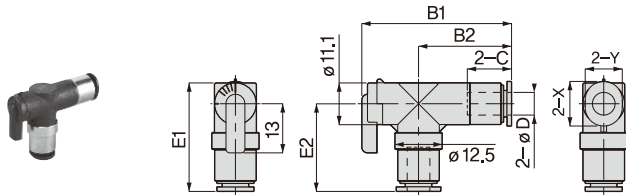


단위 : mm

형 식	튜브외경 øD	B	튜브엔드 C	X	Y	유효단면적 (mm ²)	중량 (g)
BVM6-4	4	47,7	11	9,8	7,8	3,8	17
BVM6-6	6	48,1	11,6	11,8	9,8	10,3	17

※ 패널 취부부위의 피팅은 원형 타입의 개방링입니다.

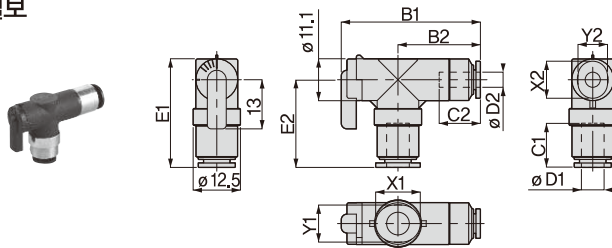
유니언 엘보 BVLU 10



단위 : mm

형 식	튜브외경 øD	B1	B2	튜브엔드 C	E1	E2	X	X	유효단면적 (mm ²)	중량 (g)
BVLU3-3 NEW	3	36,8	21,8	10,9	25,9	20,4	9,8	7,8	2,2	18
BVLU4-4	4	36,8	21,8	10,9	25,9	20,4	9,8	7,8	4	18
BVLU6-6	6	39,6	24,6	11,7	28,7	23,2	11,8	9,8	8	18
BVLU1/8-1/8	1/8	36,8	21,8	10,9	25,9	20,4	9,8	7,8	2,2	18
BVLU5/32-5/32	5/32	36,8	21,8	10,9	25,9	20,4	9,8	7,8	4	18

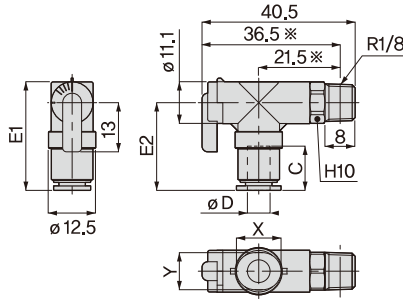
이경 유니언 엘보 BVLG 10



단위 : mm

형 식	튜브외경 øD1	튜브외경 øD2	B1	B2	튜브엔드 C1	튜브엔드 C2	E1	E2	X1	Y1	X2	Y2	유효단면적 (mm ²)	중량 (g)
BVLG3-4 NEW	3	4	36,8	21,8	10,9	10,9	25,9	20,4	9,8	7,8	9,8	7,8	2,5	18
BVLG4-3 NEW	4	3	36,8	21,8	10,9	10,9	25,9	20,4	9,8	7,8	9,8	7,8	2,4	18
BVLG4-6	4	6	39,6	24,6	10,9	11,7	25,9	20,4	9,8	7,8	11,8	9,8	4	18
BVLG6-4	6	4	36,8	21,8	11,7	10,9	28,7	23,2	11,8	9,8	9,8	7,8	4	18
	40,6	36,6	11	9,8	7,8	7,8	3,8	15	15	BVC01-4				
	41	37	11,6	11,8	9,8	9,8	10,5	15	15	BVC01-6				

엘보 -A BVLC 10

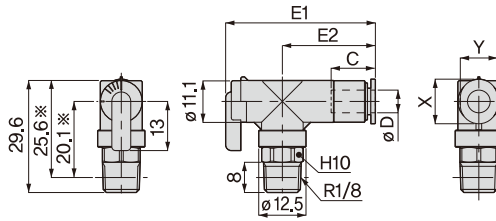


단위 : mm

형 식	튜브외경 øD	튜브엔드 C	E1	E2	X	Y	유효단면적 (mm ²)	중량 (g)
BVLC01-3 NEW	3	10,9	25,9	20,4	9,8	7,8	2,5	21
BVLC01-4	4	10,9	25,9	20,4	9,8	7,8	4	21
BVLC01-6	6	11,7	28,7	23,2	11,8	9,8	8	21

※ 나사 취부 후의 참고 치수입니다.

엘보 -B BVLC 10

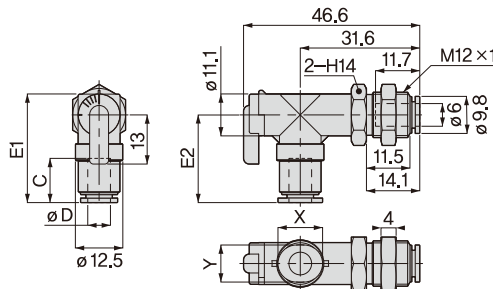


단위 : mm

형 식	튜브외경 øD	튜브엔드 C	E1	E2	X	Y	유효단면적 (mm ²)	중량 (g)
BVLC3-01 NEW	3	10,9	36,8	21,8	9,8	7,8	2,5	21
BVLC4-01	4	10,9	36,8	21,8	9,8	7,8	4	21
BVLC6-01	6	11,7	39,6	24,6	11,8	9,8	8	21

※ 나사 취부 후의 참고 치수입니다.

패널 유니언 엘보 BVLM 10



단위 : mm

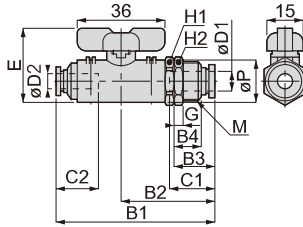
형 식	튜브외경 øD	튜브엔드 C	E1	E2	X	Y	유효단면적 (mm ²)	중량 (g)
BVLM6-4	4	10,9	25,9	20,4	9,8	7,8	4	19
BVLM6-6	6	11,7	28,7	23,2	11,8	9,8	8	19

※패널 취부 부위의 피팅은 원형 타입의 개방링입니다.

금속개벨브
스텝 밸브
고경 오리피스 밸브
소형 레귤레이터
프레셔 컨트롤러
피셔제지
체크 밸브
저작동압 체크 밸브
저작동압 체크 밸브 PP
소음기
채인지 밸브
핸드 밸브
볼 밸브
메커니컬 밸브
폴리우레탄 튜브
정방 폴리우레탄 튜브
소프트 폴리우레탄 튜브
니켈본 튜브
진공용 튜브
폴리올레핀 튜브
플랫 튜브
코일링 튜브
특원 코일링 튜브
불소지(FDA) 튜브
불소지(FDA) 튜브
폴리아미드 튜브
불소지(FDA) 튜브용플러그
불소지(FDA) 튜브용플러그
우레탄 튜브 클린 용교장
스퍼터 튜브
대전방지 튜브
튜브 바인더
튜브 커터
튜브 컷나이프
튜브 스토리 커터
인서트링
튜브 릴

20·60 시리즈

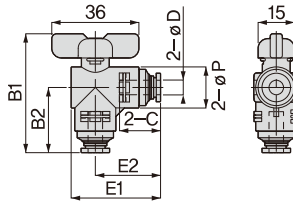
패널 유니언 스트레이트 BVM 20·60



단위 : mm

형식	튜브외경 φD1	튜브외경 φD2	B1	B2	B3	B4	G	φP	튜브엔드 C1	튜브엔드 C2	E	M	유격대변 H1	유격대변 H2	유효단면적 (mm ²)	중량 (g)	CAD 파일명
BVM20-0806	8	6	65.7	38.7	16.7	11.2	4	17	18.2	17	31.4	M16×1	19	19	12	49	BVM20-0806
BVM20-0808		8	66.4							18.2							BVM20-0808
BVM60-1210	12	10	84	51.3	22.3	16.8	5	24	23.3	20.7	37.8	M22×1	24	27	40	118	BVM60-1210
BVM60-1212		12	85.6							23.3							BVM60-1212

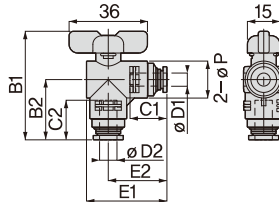
유니언 엘보 BVLU 20·60



단위 : mm

형식	튜브외경 øD	B1	B2	øP	튜브엔드 C	E1	E2	유효단면적 (mm ²)	중량 (g)
BVLU20-0606	6	49.2	27	17	17	37	27	9.5	46
BVLU20-0808	8	49.9	27.7	17	18.2	37.7	27.7	18	42
BVLU60-1010	10	60.4	35.2	24	20.7	44.7	32.7	33	107
BVLU60-1212	12	62	36.8	24	23.3	46.3	34.3	44	102
BVLU20-1/4-1/4	1/4	49.2	27	17	17	37	27	9.5	46
BVLU20-5/16-5/16	5/16	49.9	27.7	17	18.2	37.7	27.7	18	42
BVLU60-3/8-3/8	3/8	60.4	35.2	24	20.7	44.7	32.7	33	107
BVLU60-1/2-1/2	1/2	61.8	36.6	24	23.1	46.1	34.1	44	99

이경 유니언 엘보 BVLG 20·60



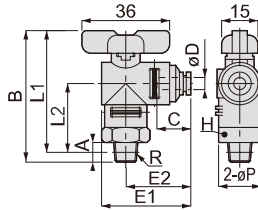
단위 : mm

형식	튜브외경 øD1	튜브외경 øD2	B1	B2	øP	튜브엔드 C1	튜브엔드 C2	E1	E2	유효단면적 (mm ²)	중량 (g)
BVLG20-0608	6	6	49.9	27.7	17	17	18.2	37	27	12	44
BVLG20-0806	8	8	49.2	27	17	18.2	17	37.7	27.7	11	44
BVLG60-1012	10	12	62	36.8	24	20.7	23.3	44.7	32.7	39	104
BVLG60-1210	12	10	60.4	35.2	24	23.3	20.7	46.3	34.3	36	104
BVLG20-1/4-5/16	1/4	5/16	49.9	27.7	17	17	18.2	37	27	12	44
BVLG20-5/16-1/4	5/16	1/4	49.2	27	17	18.2	17	37.7	27.7	11	44
BVLG60-3/8-1/2	3/8	1/2	61.8	36.6	24	20.7	23.1	44.7	32.7	39	103
BVLG60-1/2-3/8	1/2	3/8	60.4	35.2	24	23.1	20.7	46.1	34.1	36	103

- 금속기밀본
- 소용량 밸브
- 고정 영입스 밸브
- 소형 레귤레이터
- 프레서 컨트롤러
- 프레서계기
- 체크 밸브
- 저작동압 체크 밸브
- 자동압 체크 밸브
- 소용량 파일명
- 체인 밸브
- 핸드 밸브
- 볼 밸브
- 메커니컬 밸브
- 폴리올레핀 튜브
- 지방 함유유체용 튜브
- 소프트 폴리올레핀 튜브
- 니켈본 튜브
- 진공용 튜브
- 폴리올레핀 튜브
- 플랫 튜브
- 코일링 튜브
- 트윈 코일링 튜브
- 불소계(FDA) 튜브
- 불소계(FDA) 튜브
- 폴리아미드 튜브
- 불소계(FDA) 튜브(완전용량)
- 불소계(FDA) 튜브(완전용량)
- 유연 튜브 클린 용도용
- 스피터 튜브
- 대전방지 튜브
- 튜브 바인더
- 튜브 커터
- 튜브 컷나이프
- 튜브 스토리 키
- 인서트링
- 튜브 릴

금속기 밸브
스톡 밸브 ET
고장 오프레스 밸브
소형 레귤레이터
프레서 컨트롤러
프레서 제지
체크 밸브
저작동압 체크 밸브
저작동압 체크 밸브 PP
소음기
제거 밸브
핸드 밸브
볼 밸브
메카니컬 밸브
플리우어한 튜브
저압 플리우어한 밸브
소프트 플리우어한 밸브
나일론 튜브
진공용 튜브
플리우어한 튜브
플랫 튜브
코일링 튜브
트윈 코일링 튜브
불소수지(FDA) 튜브
불소수지(FDA) 튜브
폴리아미드 튜브
불소수지(FDA) 튜브 플랫 통과장
불소수지(FDA) 튜브 플랫 통과장
오래된 튜브 플랫 통과장
스퍼터 튜브
대전방지 튜브
튜브 바인더
튜브 커터
튜브 컷 나이프
튜브 스트리퍼 커터
인서트링
튜브 릴

엘보 BVLC 20·60

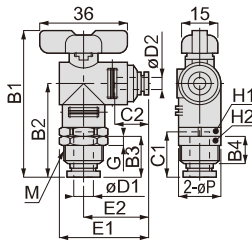


단위 : mm

형 식	튜브외경 φD	R	A	B	L1	L2	φP	튜브엔드 C	E1	E2	육각대변 H	유효단면적 (mm ²)	중량 (g)	3D 파일명
BVLC20-0601	6	R1/8	8	54.2	50.2	28	17	17	37	27	17	11.5	57	BVLC20-0601
BVLC20-0602		R1/4	11	57.2	51.2	29							60	BVLC20-0602
BVLC20-0603		R3/8	12	58.2	51.9	29.7							68	BVLC20-0603
BVLC20-0801	8	R1/8	8	54.2	50.2	28	17	18.2	37.7	27.7	17	17.5	54	BVLC20-0801
BVLC20-0802		R1/4	11	57.2	51.2	29							58	BVLC20-0802
BVLC20-0803		R3/8	12	58.2	51.9	29.7							66	BVLC20-0803
BVLC60-1002	10	R1/4	11	68.7	62.7	37.5	24	20.7	44.7	32.7	24	35.5	134	BVLC60-1002
BVLC60-1003		R3/8	12	69.7	63.4	38.2							136	BVLC60-1003
BVLC60-1004		R1/2	15	72.7	64.5	39.3							153	BVLC60-1004
BVLC60-1202	12	R1/4	11	68.7	62.7	37.5	24	23.3	46.3	34.3	24	45.5	134	BVLC60-1202
BVLC60-1203		R3/8	12	69.7	63.4	38.2							134	BVLC60-1203
BVLC60-1204		R1/2	15	72.7	64.5	39.3							151	BVLC60-1204

※ L1, L2 치수는 나사 취부 후의 참고 치수입니다.

패널 유니언 엘보 BVLM 20·60



단위 : mm

형 식	튜브외경 φD1	튜브외경 φD2	B1	B2	B3	B4	G	φP	튜브엔드 C1	튜브엔드 C2	E1	E2
BVLM20-0806	8	6	60.9	38.7	16.7	11.2	4	17	18.2	17	37	27
BVLM20-0808		8								18.2	37.7	27.7
BVLM60-1210	12	10	79	53.8	22.3	17.6	5	24	23.3	20.7	44.7	32.7
BVLM60-1212		12								23.3	46.3	34.3

형 식	M	육각대변 H1	육각대변 H1	유효단면적 (mm ²)	중량 (g)	CAD 파일명
BVLM20-0806	M16 × 1	19	19	49	50	BVLM20-0806
BVLM20-0808				47	47	BVLM20-0808
BVLM60-1210	M22 × 1	24	27	118	120	BVLM60-1210
BVLM60-1212				114	118	BVLM60-1212